



## FREE EDIT IN PLATE

Este template nos va a permitir manejar validaciones y utilizar el enter x tab en el Edit IN place.

[www.templatesclarion.com.ar](http://www.templatesclarion.com.ar)

Gustavo Olmedo

## Configuracion/Instalacion de Template:

Colocar los archivos en el directorio clarion según como esta armada la carpeta de Clarion6 en el zip.

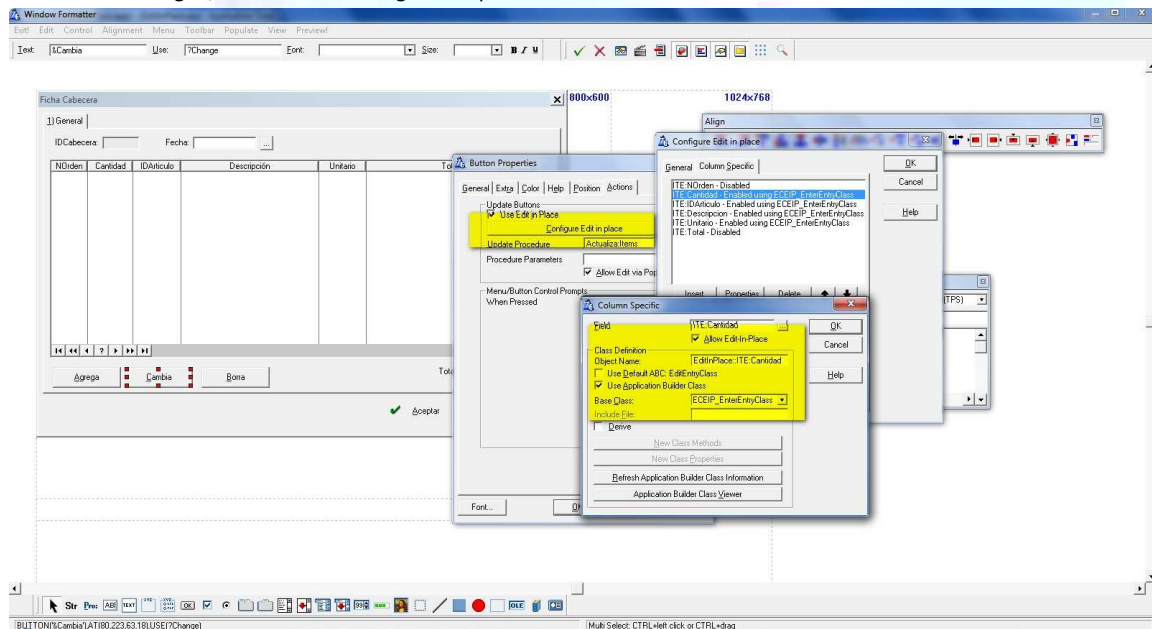
Registrar el TCW\_Free.tpl

### Uso de enter por tab EIP:

Para realizar ello se va a utilizar las clases "tcw\_eip.inc" y "tcw\_eip.clw" que se incluyo en el directorio libSRC de clarion.

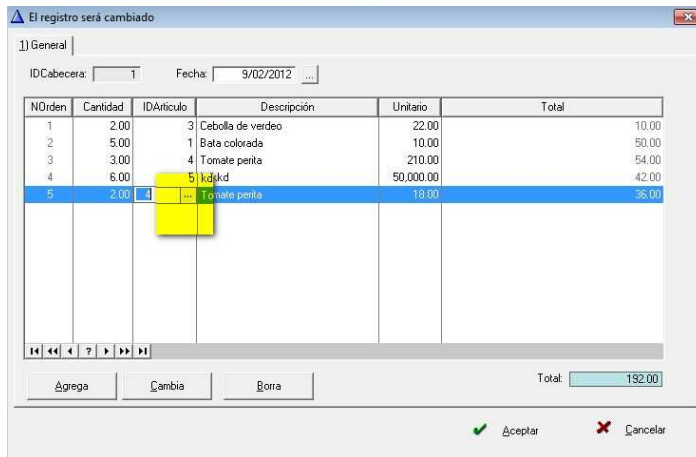
Luego debemos setear en la configuración del Edit in place tal como lo muestra la imagen. Por defecto clarion nos trae el atributo "Use default ABC EditEntryClass" con un valor "True".

Para utilizar la clase debemos sacar ese check y buscar en el Drop "Base Class" la clase "ECEIP\_EnterEntryClass" tal como lo muestra la imagen, de esta manera logramos que nuestro enter x tab en un browse EIP Funcione.

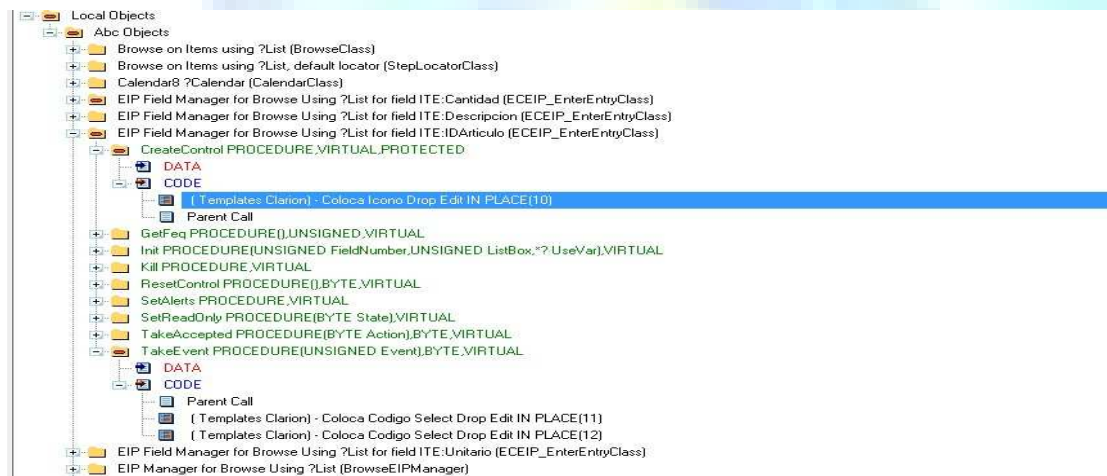


### Hacer un Drop de búsqueda a tabla Maestra en EIP:

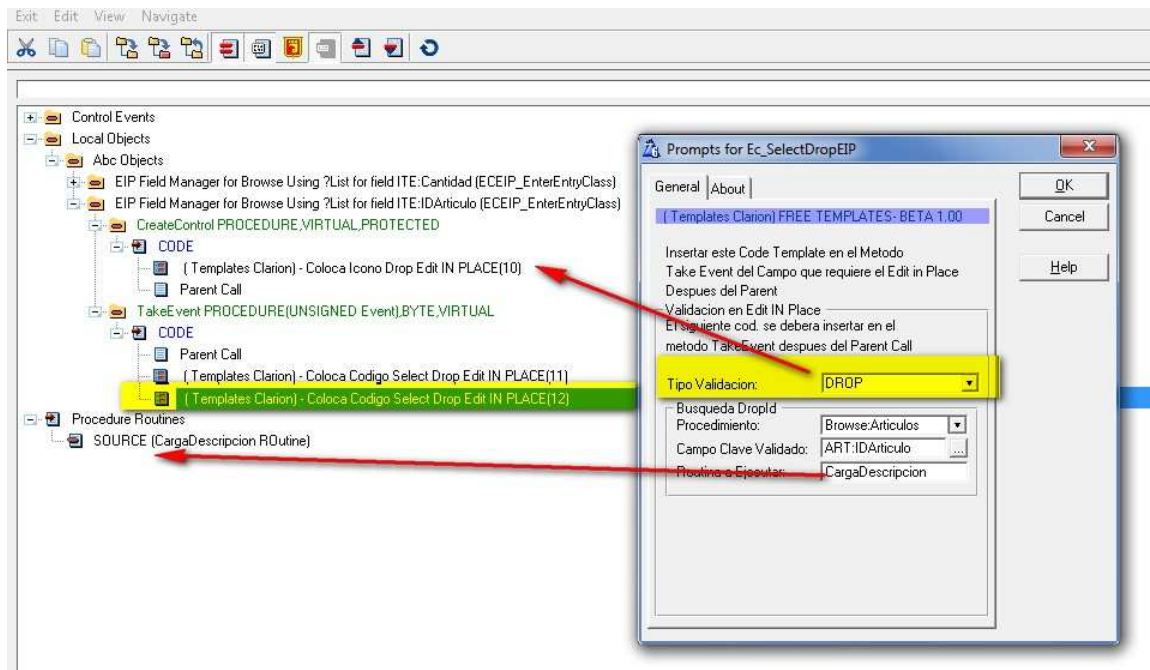
Para realizar que nos aparezca el botón de los “...” tal como lo demuestra la imagen de abajo, debemos hacer lo siguiente:



Cuando se le agrega la clase de Enter por tab en la configuración de EIP, para el manejo de ese campo nos aparecerá un lista de embebidos en el IDE, tal como lo demuestra la imagen:



Para agregar el Boton, lo primero que tenemos que hacer es agregar el code template “Coloca icono Drop Edit In PLACE” en el Metodo o Embed “Create Control” del Campo que lo queremos invocar. Luego en el Embed “TakeEvent” del mismo árbol, se deberá colocar el code template “Coloca Codigo Select Drop Edit IN PLACE” configurado como lo vemos en la siguiente imagen:



Seleccionando el "Tipo de Validacion"= DROP, invocando el nombre del procedimiento que utilizamos de Selector y en el "Campo Clave Validado" poniendo el nombre del campo Clave (PK) de la tabla Padre.

Tambien como lo van a ver en el ejemplo, nos va a dar la posibilidad de Cargar datos del Browse, ya sean cálculos o Descripciones etc, mediante la llamada a una rutina en el mismo code template si es necesario:

En la siguiente imagen vamos a ver el código generado por el code template para entender claramente que es lo que nos hace internamente:

```

!!!
!!!Golmedo Templates!! Validacion Drop EIP
CASE EVENT()
OF EVENT:DroppingDown
  GlobalRequest = SelectRecord
  Browse:Articulos
  IF ART:IDArticulo
    SELF.UseVar = ART:IDArticulo
    Do CargaDescripcion
    PRESSKEY(EnterKey)
  ELSE
    CLEAR(SELF.UseVar)
  END
  UPDATE(SELF.Feq)
  Display
END
!!!Fin Validacion Golmedo Templates EIP
!!!

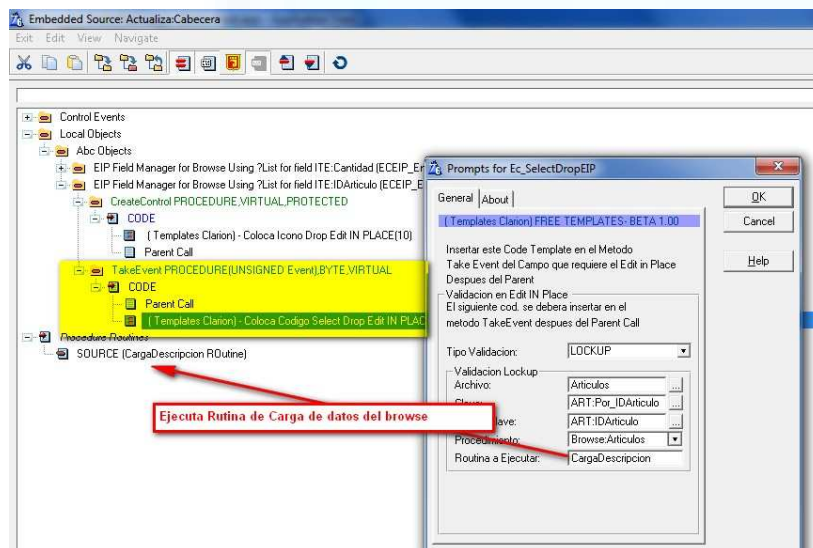
```

### Hacer una validación de búsqueda a tabla Maestra en EIP:

Para terminar con toda la funcionalidad que nos brinda Clarion en un Lookup normal en una Windows, en el EIP, nos resta colocar otro code template de la misma forma que ***"Hacer un Drop de búsqueda a tabla Maestra en EIP:"***

La diferencia en el seteo de este code lo marca como se demuestra en la imagen de abajo, el Tipo de Validacion "LOOKUP", y luego brindando los datos que solicita el code template de la tabla maestra a la que se quiere acceder.

Tambien nos permite llamar a una rutina de carga de datos del EIP.



En la siguiente imagen vamos a ver el código generado por el code template para entender claramente que es lo que nos hace internamente:

```
!!!-----
!!!Golmedo Templates!! Validacion Lokup EIP
CASE ReturnValue
  OF EditAction:None OROF EditAction:Cancel
  ELSE
    Update(Self.Feq)
    ART:IDArticulo= SELF.UseVar
    IF Access:Articulos.Fetch(ART:Por_IDArticulo)
      GlobalRequest = SelectRecord
      Browse:Articulos
      IF ART:IDArticulo
        SELF.UseVar = ART:IDArticulo
        Do CargaDescripcion
      ELSE
        CLEAR(SELF.UseVar)
      END
    END
  ELSE
    Do CargaDescripcion
  END
  UPDATE(SELF.Feq)
  Display
END
!!!Fin Validacion Golmedo Templates EIP
!!!-----
```

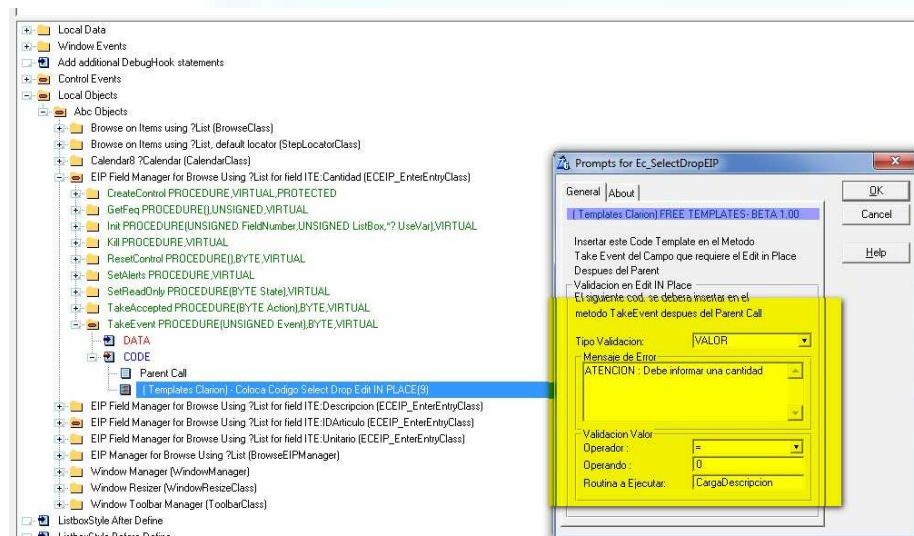
### Hacer una validación de valores en EIP:

Para validar que un campo cantidad por ej. No deba grabarse en 0, realizamos este code template:

Colocamos code template de la misma forma que [“Hacer un Drop de búsqueda a tabla Maestra en EIP:”](#)

La diferencia en el seteo de este code lo marca como se demuestra en la imagen de abajo, el Tipo de Validacion “VALOR”, y luego brindando los datos que solicita el code template de la tabla maestra a la que se quiere acceder.

Tambien nos permite llamar a una rutina de carga de datos del EIP.



En la siguiente imagen vamos a ver el código generado por el code template para entender claramente que es lo que nos hace internamente:

```
!!!-
!!!Golmedo Templates!! Validacion Valor EIP
CASE ReturnValue
  OF EditAction:None OROF EditAction:Cancel
  ELSE
    UPDATE(Self.Feq)
    IF SELF.UseVar = 0
      MESSAGE('¡ATENCIÓN : Debe informar una cantidad','VALIDACION',ICON:EXCLAMATION)
      RETURN EIPAction:Remain
    ELSE
      Do CargaDescripcion
    END
  END
END
!!!Fin Validacion Golmedo Templates EIP
!!!-
```