

Instalar la aplicación. Supongo que el PC cliente utiliza el mismo sistema Access que la aplicación.

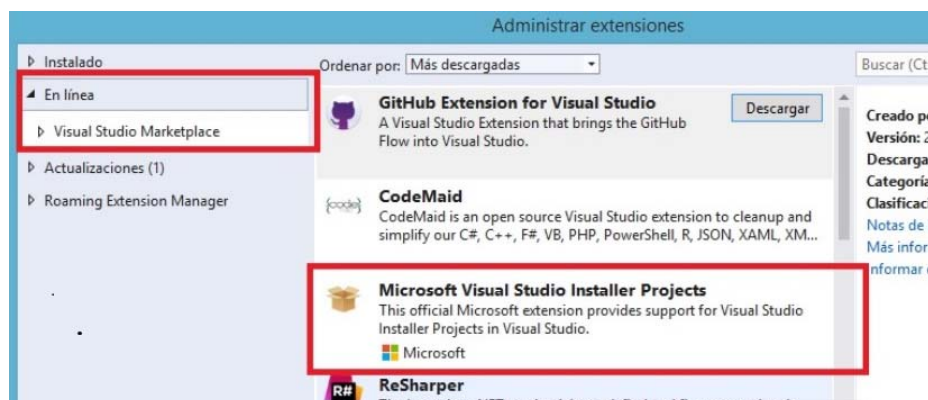
Para todas maneras siguientes, es fácil si pones la DB en el misma carpeta que el programa EXE de tu aplicación, es decir en la carpeta Release (o Debug) y que compilas sin ruta de acceso a la DB, con utilización de la ruta por defecto.

Sobre la instalación:

Cuando es posible porque los ordenadores están cerca, la mejora solución es el Copiar-Pegar de todo el contenido de la carpeta Release (o Debug) en la carpeta de destinación.

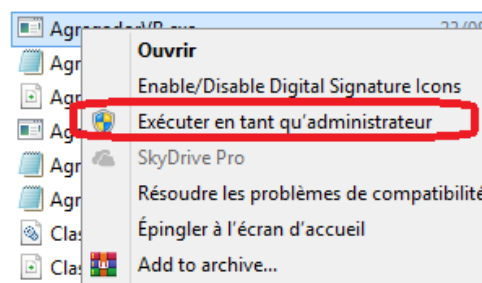
Cuando los ficheros de esta carpeta deben ser puestos en un PC lejano, es fácil de utilizar el Copiar-Pegar en un fichero comprimido a descomprimir en la carpeta de destinación. El fichero comprimido puede ser enviado con USB Key, o con la red, o con un sitio como Dropbox o Google Drive.

Otra manera es de crear un instalador. Para este, debes añadir “Microsoft Visual Studio Installer Projects” a tu sistema. Para lo utilizar, debes buscar las informaciones en Microsoft. Con esta manera, creas un fichero SETUP.EXE o INSTALL.EXE que debe ser ejecutar en el PC cliente.



Atención, para descomprimir un fichero ZIP en C:\Program Files\ ..., el usuario debe tener los derechos sobre la carpeta de destinación. También es el caso para ejecutar SETUP.EXE o INSTALL.EXE.

A veces, es suficiente de ejecutar en el PC cliente con la opción “Ejecutar como administrador” :



En todos casos, es necesario que tu versione de FrameWork no es más reciente que en el PC cliente. Debes compilar después haber cambiado este versión en las propiedades del proyecto y compilar :

